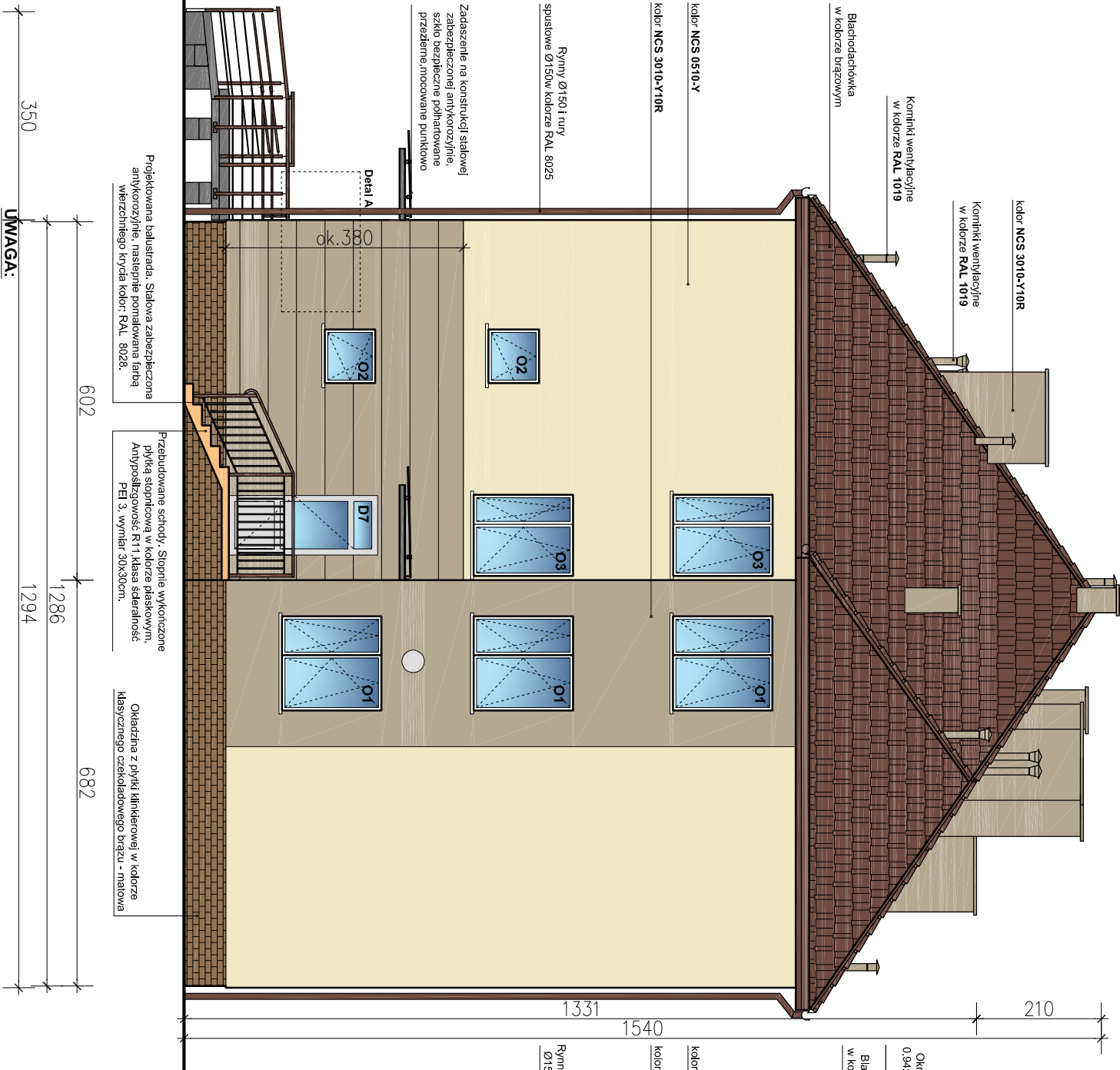
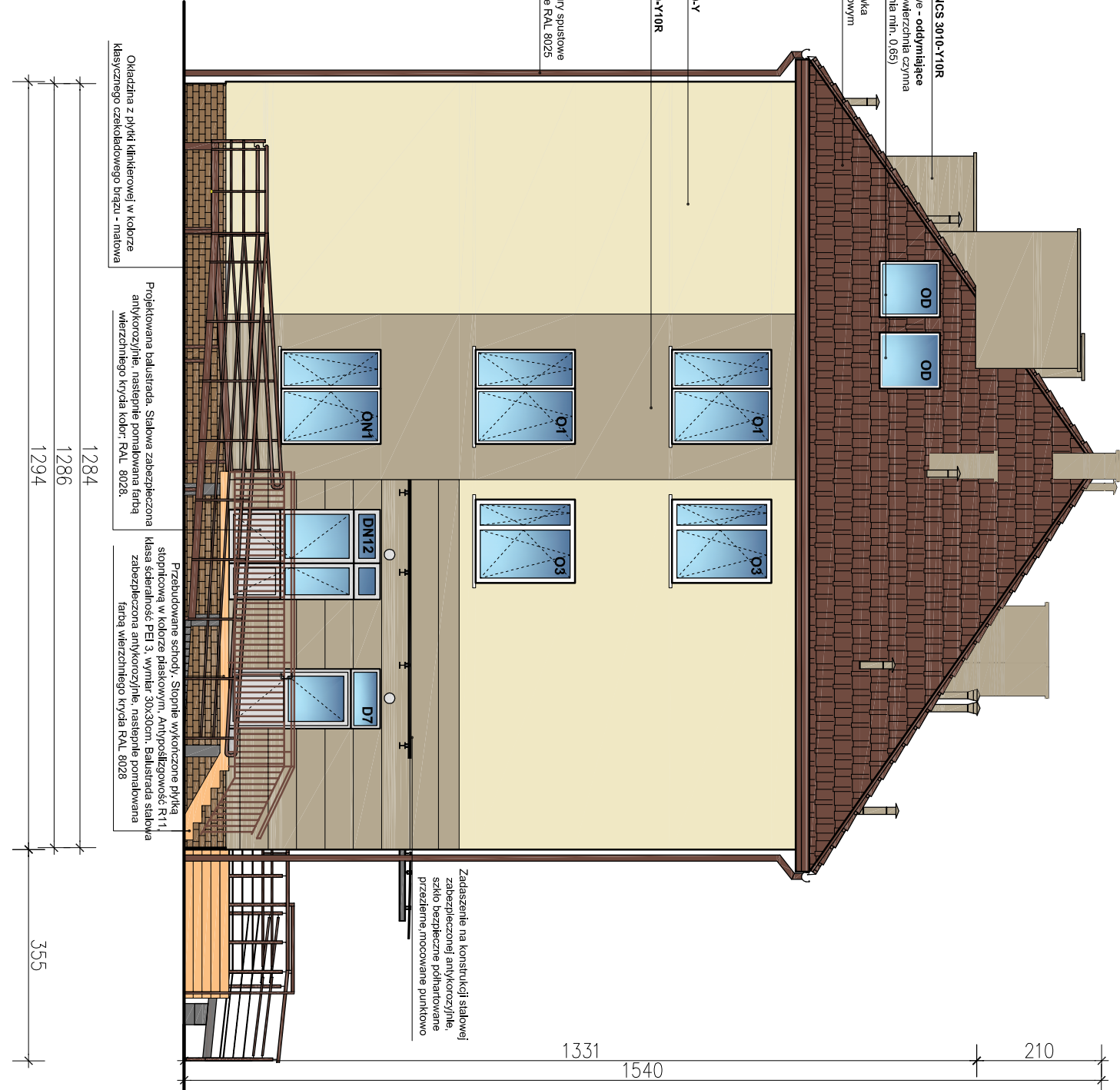


Projektowana kolorystyka

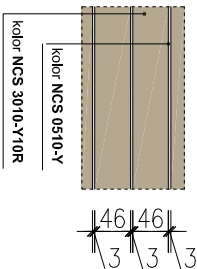
ELEWACJA ZACHODNIA



ELEWACJA WSCHODNIA

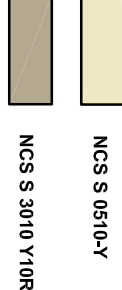


Detail A



1. Wszystkie kominy należy wyprowadzić ponad połacie dachu na wysokość min. 30cm, w poziomie należy zachować odległość min. 1,00m
2. Wymiary przedstawiono w cm
3. Wymiary dopasować na budowie
4. Na dachu nie wysuwano ław kominarskich. (Są przedstawione na rzucie dachu)
5. Nie wysuwano płotków śniegowych

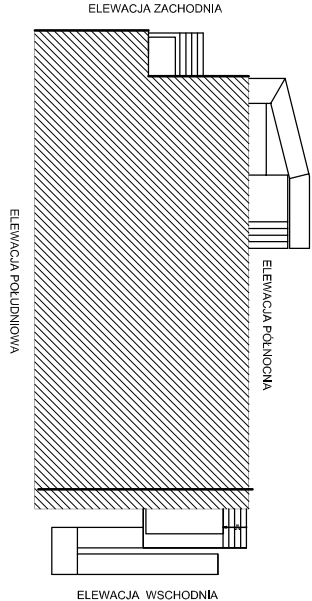
KOLORYSTYKA DOBRANA NA PODSTAWIE WZORNIKA NCS



- Ryiny i rury spustowe
- Obróbki blacharskie
- Projektowane pochwyty schodów zewnętrznych i podcynn
- Kominiki wentylacyjne
- Blachodachówka w kolorze brązowym
- Cokół wykończony płytkami klinkierowymi

RAL 8025
RAL 8025
RAL 8028
RAL 1019

SCHEMAT BUDYNKU



Tytuł:		PRZEBUDOWA BUDYNKU FILII PRZYCHODNI REJONOWEJ W ROPCZYCACH - NIEDZIADZA, 10 POŁOŻONEGO NA DZIELE NR EMD. 6377 W NIEDZIADZIE	
1547/06/16			
Specjalność:		Nr uprawnień:	
Projektował:		Podpis:	
konstrukcja:		Rewizja:	
architektura:		Data:	
Opracował:		VII 2016	
mgr inż. Aneta MIŁSZ		1:100	
Sprawdził:		Branża:	
konstrukcja:		Faza:	
inż. Krzysztof CZYŻYKOWSKI		Rys. nr:	
P.B., P.H., M.L.-BUD s.c.		A-B	
44-100 Gliwice		P.B.	
ul. Łużycka 16		22	
Rysunek wykonany w legitymacji programu AUTODESK AUTOCAD 2002 LT. Serial Np.: 700-50636234			
PRAWA AUTORSKIE ZASTRZEŻONE - POWIĘLĄNIE I UDOSTĘPNIANIE BEZ ZGODY AUTORÓW ZABRONIONE			